

OBEC DOMANÍN

Domanín 33, 379 01 Třeboň
www.obec-domanin.cz
IČ: 005 12 966, DIČ: CZ 005 12 966

Obec Domanín oznamuje v souladu s ustanovením § 39, odst. 1 zákona č. 128/2000 Sb., o obcích (obecní zřízení), ve znění pozdějších předpisů

ZÁMĚR SMĚNY POZEMKŮ

Zveřejnění záměru bylo schváleno Zastupitelstvem obce Domanín usnesením číslo 10/31/2025 dne 15. 4. 2025.

Předmětem záměru směny pozemků je směna

- **částí těchto pozemků ve vlastnictví obce Domanín**
 - o část pozemku parc. č. 685/10 (druh pozemku orná půda, přibližná výměra 411 m² – bude zpřesněno geometrickým plánem),
 - o část pozemku parc. č. 783 (druh pozemku orná půda, přibližná výměra 4 689 m² – bude zpřesněno geometrickým plánem),
 - o část pozemku parc. č. 792 (druh pozemku orná půda, přibližná výměra 1 802 m² – bude zpřesněno geometrickým plánem),
- **za tyto pozemky nebo jejich části v soukromém vlastnictví:**
 - o část pozemku pro plánovanou stezku Domanín-Třeboň parc. č. 774 (druh pozemku orná půda, přibližná výměra 221 m²),
 - o pozemek parc. č. 1047 (druh pozemku orná půda, výměra 4 209 m²),
 - o pozemek parc. č. 1030/36 (druh pozemku orná půda, výměra 1 167 m²),
 - o pozemek parc. č. 1050/68 (druh pozemku orná půda, výměra 907 m²).

Veškeré uvedené pozemky se nachází v k. ú. Domanín u Třeboně.

Směna proběhne bez dalšího finančního vypořádání.

Náklady související s vyhotovením geometrického plánu pro dělení pozemků budou hrazené napůl, náklady na právní služby a návrh na vklad do katastru nemovitostí hradí obec Domanín.

Dle § 39 odst. 1 zákona č. 128/2000 Sb., o obcích ve znění pozdějších změn a doplňků je možné se k záměru vyjádřit a předložit své nabídky po dobu zveřejnění záměru, tj. **do 13. května 2025 do 18:00 hodin**. Všechna vyjádření musí být podána písemně.

Příloha: Katastrální ortofoto mapy se zákresem pozemků.

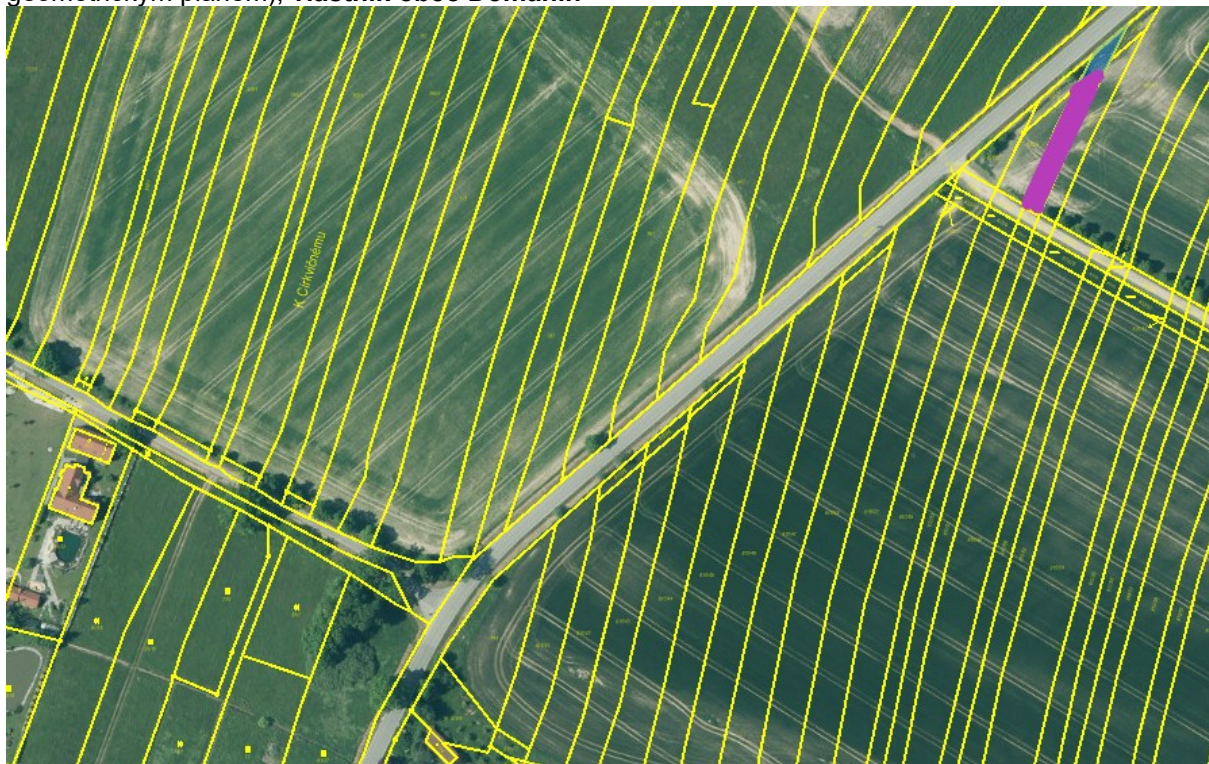


Vyvěšeno dne: 26. 4. 2025
Sejmuto dne: 13. 5. 2025

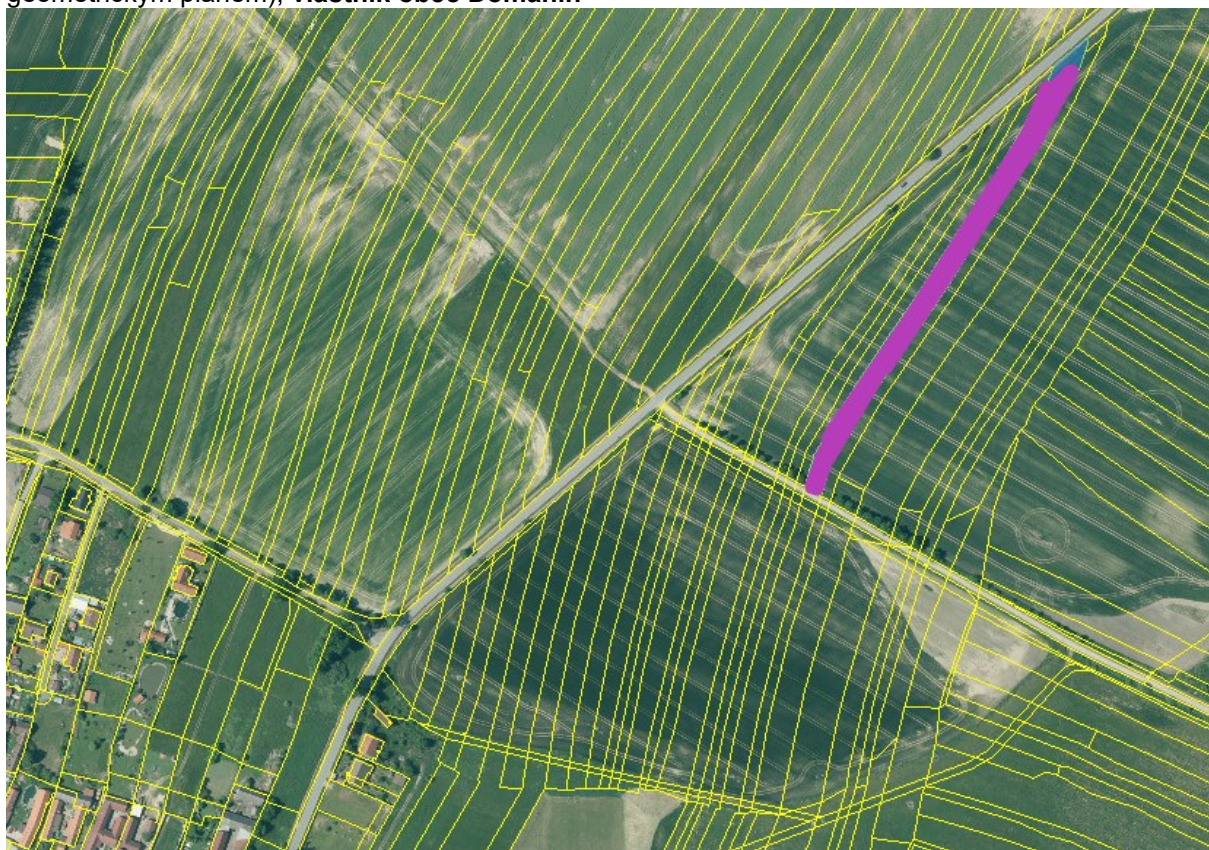
Ing. Jaroslava Žemličková
starostka obce

Příloha

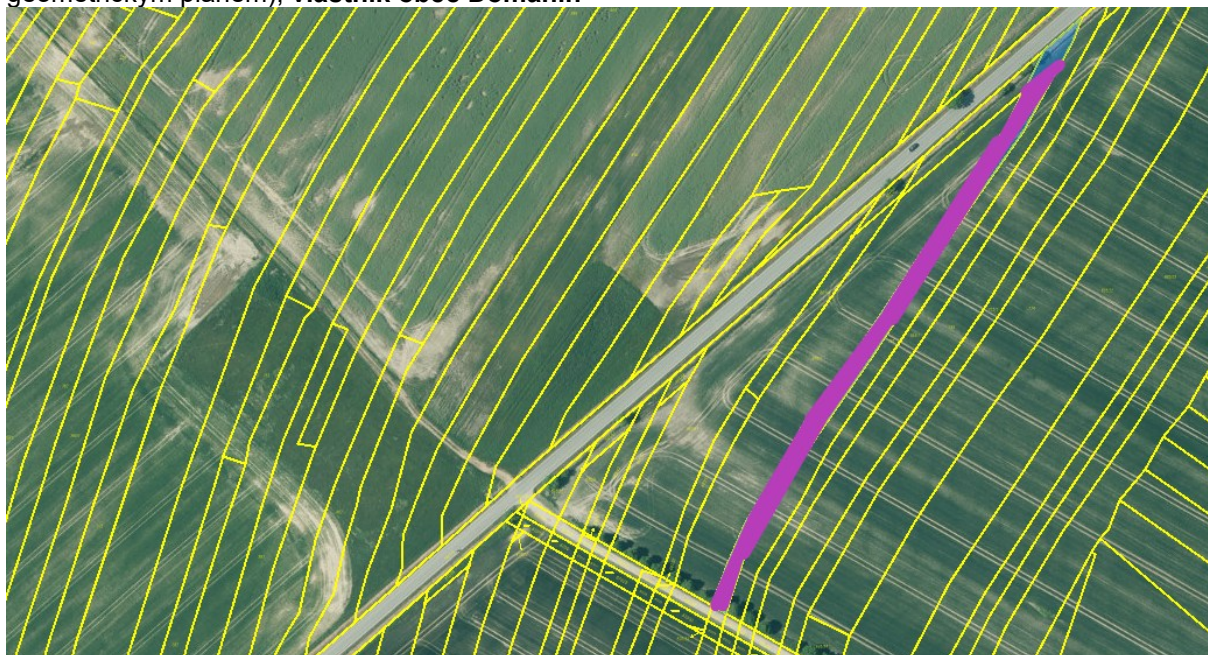
Část pozemku parc. č. 685/10 (druh pozemku orná půda, přibližná výměra 411 m² - bude zpřesněno geometrickým plánem), **vlastník obec Domanín**



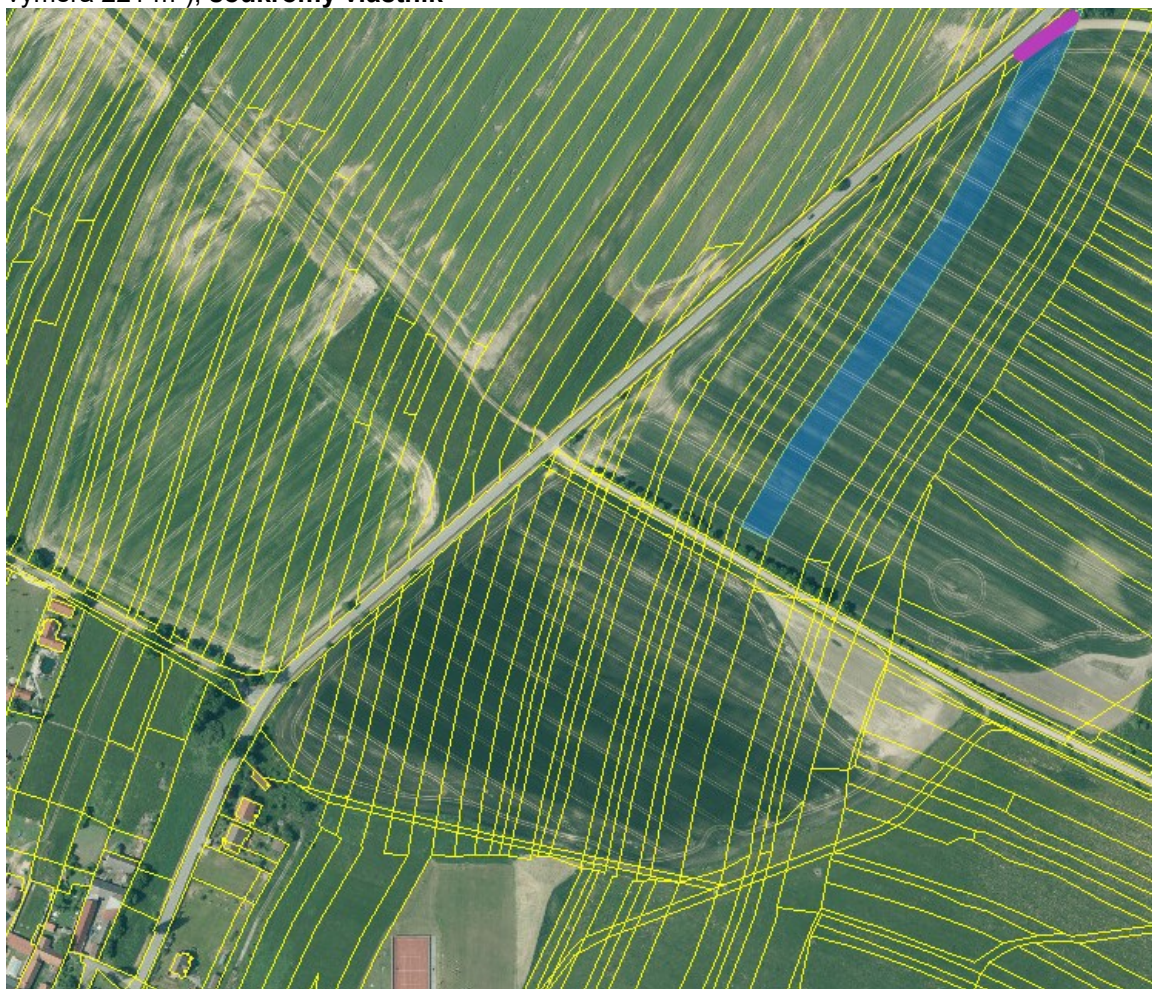
Část pozemku parc. č. 783 (druh pozemku orná půda, přibližná výměra 4 689 m² - bude zpřesněno geometrickým plánem), **vlastník obec Domanín**



Část pozemku parc. č. 792 (druh pozemku orná půda, přibližná výměra 1 802 m², bude zpřesněno geometrickým plánem), **vlastník obec Domanín**



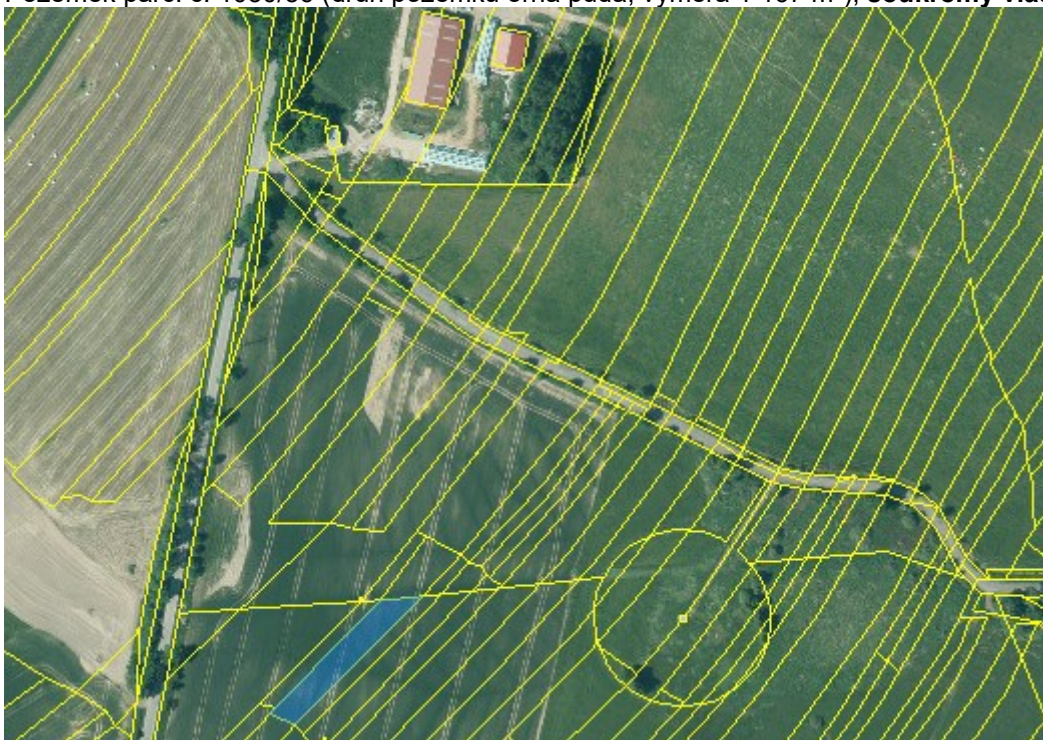
Část pozemku pro plánovanou stezku Domanín-Třeboň parc. č. 774 (druh pozemku orná půda, přibližná výměra 221 m²), **soukromý vlastník**



Pozemek parc. č. 1047 (druh pozemku orná půda, výměra 4 209 m²), **soukromý vlastník**



Pozemek parc. č. 1030/36 (druh pozemku orná půda, výměra 1 167 m²), **soukromý vlastník**



Pozemek parc. č. 1050/68 (druh pozemku orná půda, výměra 907 m²), **soukromý vlastník**

