

OBEC DOMANÍN

Domanín 33, 379 01 Třeboň
www.obec-domanin.cz
IČ: 005 12 966, DIČ: CZ 005 12 966

Obec Domanín oznamuje v souladu s ustanovením § 39, odst. 1 zákona č. 128/2000 Sb., o obcích (obecní zřízení), ve znění pozdějších předpisů

ZÁMĚR SMĚNY POZEMKŮ

Zveřejnění záměru bylo schváleno Zastupitelstvem obce Domanín usnesením číslo 9/31/2025 dne 15. 4. 2025.

Předmětem záměru směny pozemků je směna

- **pozemku ve vlastnictví obce Domanín**
parc. č. 945/1 (druh pozemku orná půda, výměra 16 892 m²)
- **za tyto pozemky nebo jejich části v soukromém vlastnictví:**
 - o část pozemku pro plánovanou stezku Domanín-Třeboň parc. č. 810/46 (druh pozemku orná půda, přibližná výměra 121 m² – bude zpřesněno geometrickým plánem),
 - o část pozemku pro plánovanou stezku Domanín-Třeboň parc. č. 471 (druh pozemku trvalý travní porost, přibližná výměra 908 m² – bude zpřesněno geometrickým plánem),
 - o pozemek parc. č. 425/7 (druh pozemku trvalý travní porost, výměra 3 699 m²),
 - o pozemek parc. č. 1583/43 (druh pozemku orná půda, výměra 2303 m²),
 - o pozemek parc. č. 1066 (druh pozemku orná půda, výměra 4 543 m²),
 - o pozemek parc. č. 1050/81 (druh pozemku orná půda, výměra 1 249 m²),
 - o pozemek parc. č. 1151 (druh pozemku orná půda, výměra 2 032 m²),
 - o pozemek parc. č. 1030/33 (druh pozemku orná půda, výměra 827 m²).

Veškeré uvedené pozemky se nachází v k. ú. Domanín u Třeboně.

Směna proběhne bez dalšího finančního vypořádání.

Náklady související s vyhotovením geometrického plánu pro dělení pozemků, náklady na právní služby a návrh na vklad do katastru nemovitostí hradí obec Domanín.

Dle § 39 odst. 1 zákona č. 128/2000 Sb., o obcích ve znění pozdějších změn a doplňků je možné se k záměru vyjádřit a předložit své nabídky po dobu zveřejnění záměru, tj. **do 13. května 2025 do 18:00 hodin**. Všechna vyjádření musí být podána písemně.

Příloha: Katastrální ortofoto mapy se zákresem pozemků.



Vyvěšeno dne: 26. 4. 2025
Sejmuto dne: 13. 5. 2025

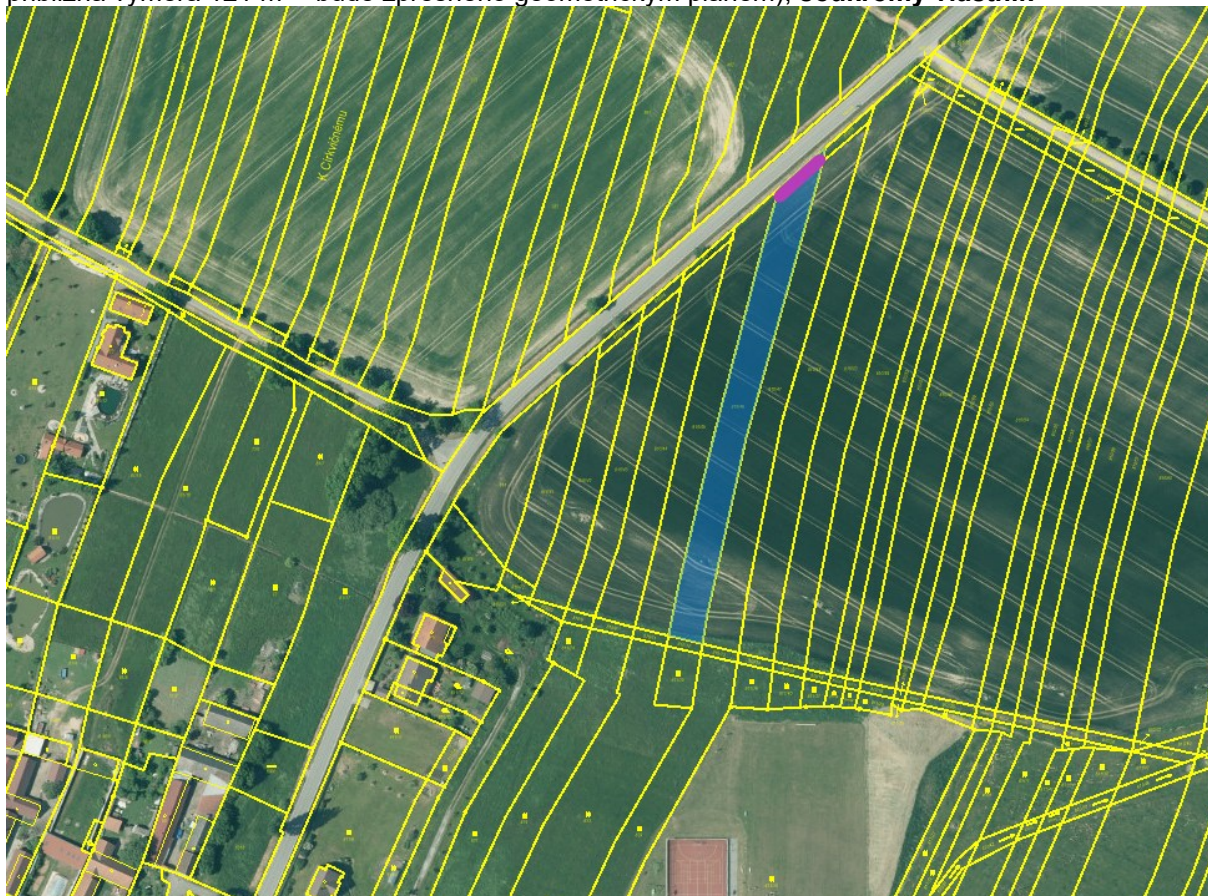
Ing. Jaroslava Žemličková
starostka obce

Příloha

Pozemek parc. č. **945/1** (druh pozemku orná půda, výměra 16 892 m²), **vlastník obec Domanín**



Část pozemku pro plánovanou stezku Domanín-Třeboň parc. č. **810/46** (druh pozemku orná půda, přibližná výměra 121 m² - bude zpřesněno geometrickým plánem), **soukromý vlastník**



Část pozemku pro plánovanou stezku Domanín-Třeboň parc. č. **471** (druh pozemku trvalý travní porost, přibližná výměra 908 m² – bude zpřesněno geometrickým plánem), **soukromý vlastník**



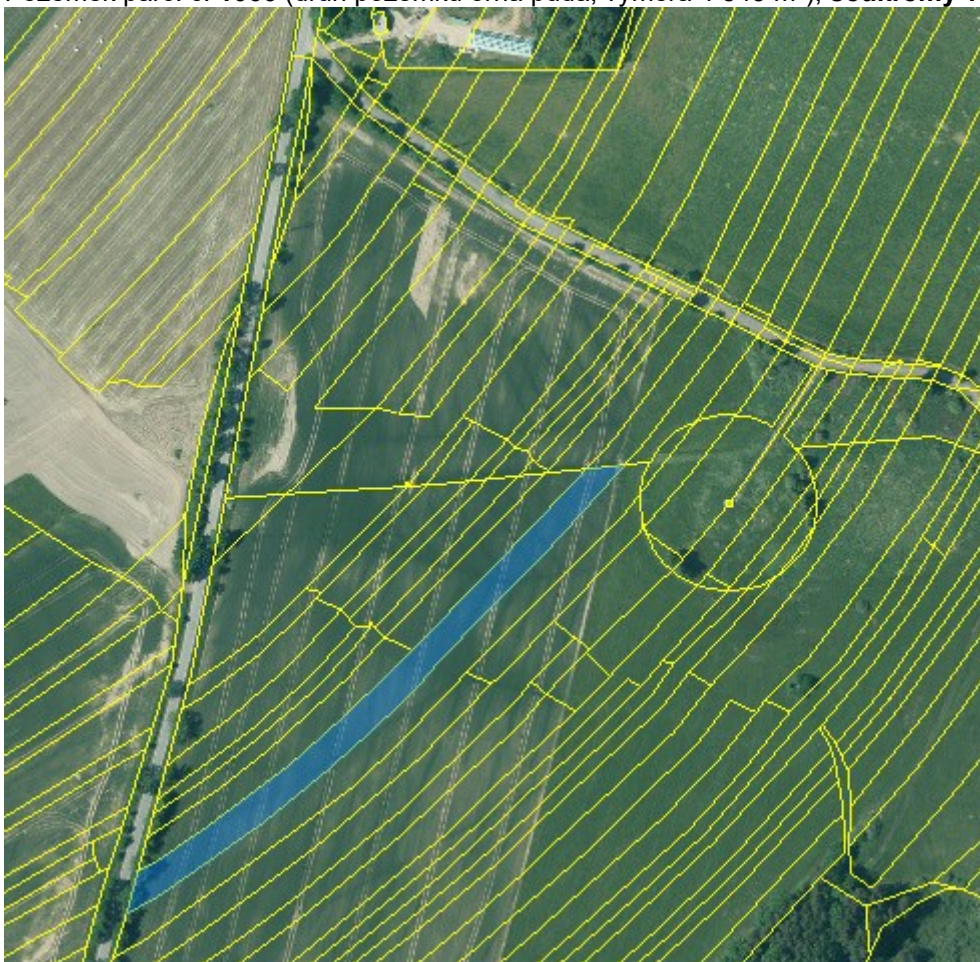
Pozemek parc. č. **425/7** (druh pozemku trvalý travní porost, výměra 3 699 m²), **soukromý vlastník**



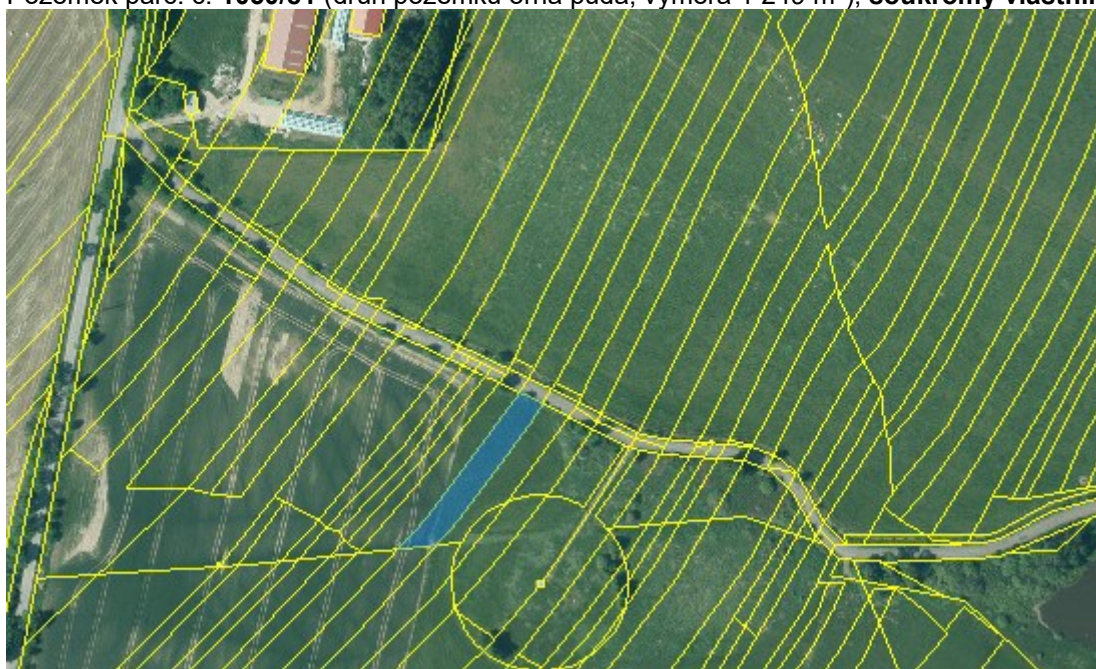
Pozemek parc. č. **1583/43** (druh pozemku orná půda, výměra 2303 m²), **soukromý vlastník**



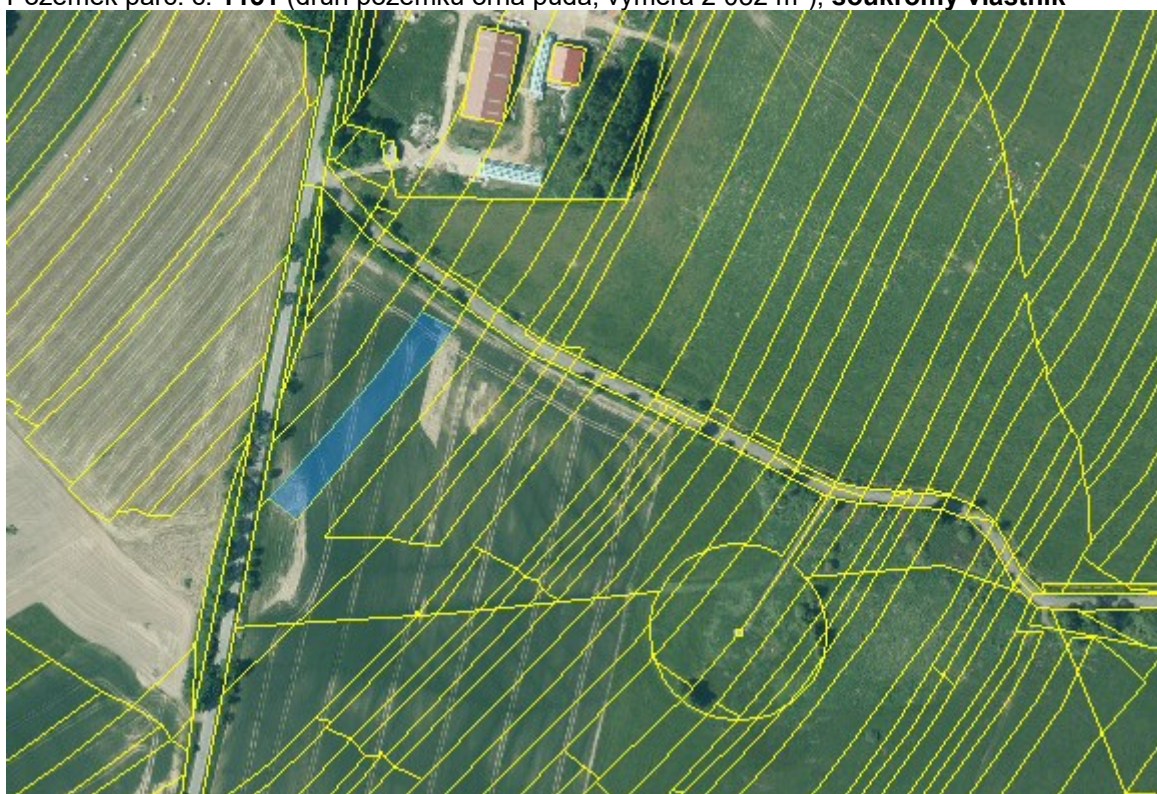
Pozemek parc. č. **1066** (druh pozemku orná půda, výměra 4 543 m²), **soukromý vlastník**



Pozemek parc. č. **1050/81** (druh pozemku orná půda, výměra 1 249 m²), **soukromý vlastník**



Pozemek parc. č. **1151** (druh pozemku orná půda, výměra 2 032 m²), **soukromý vlastník**



Pozemek parc. č. **1030/33** (druh pozemku orná půda, výměra 827 m²), **soukromý vlastník**

